

R E S E R V A  
PACÍFICO

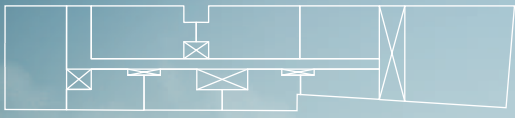


RESERVA  
PACÍFICO

Las imágenes contenidas en esta presentación, tales como: detalles de diseño, especificaciones de material, colores y ambientación arquitectónica, planos, mobiliarios y en general la totalidad de las piezas publicitarias del proyecto son representaciones artísticas y en consecuencia pueden presentar variaciones respecto del producto final entregado. Los planos, especificaciones y dimensiones definitivos serán los aprobados por la Curaduría Urbana.

# RESERVA PACÍFICO... EL PLACER DE VIVIR JUNTO AL MAR

P1



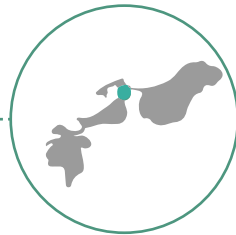
# Localización



Sur-occidente Colombiano



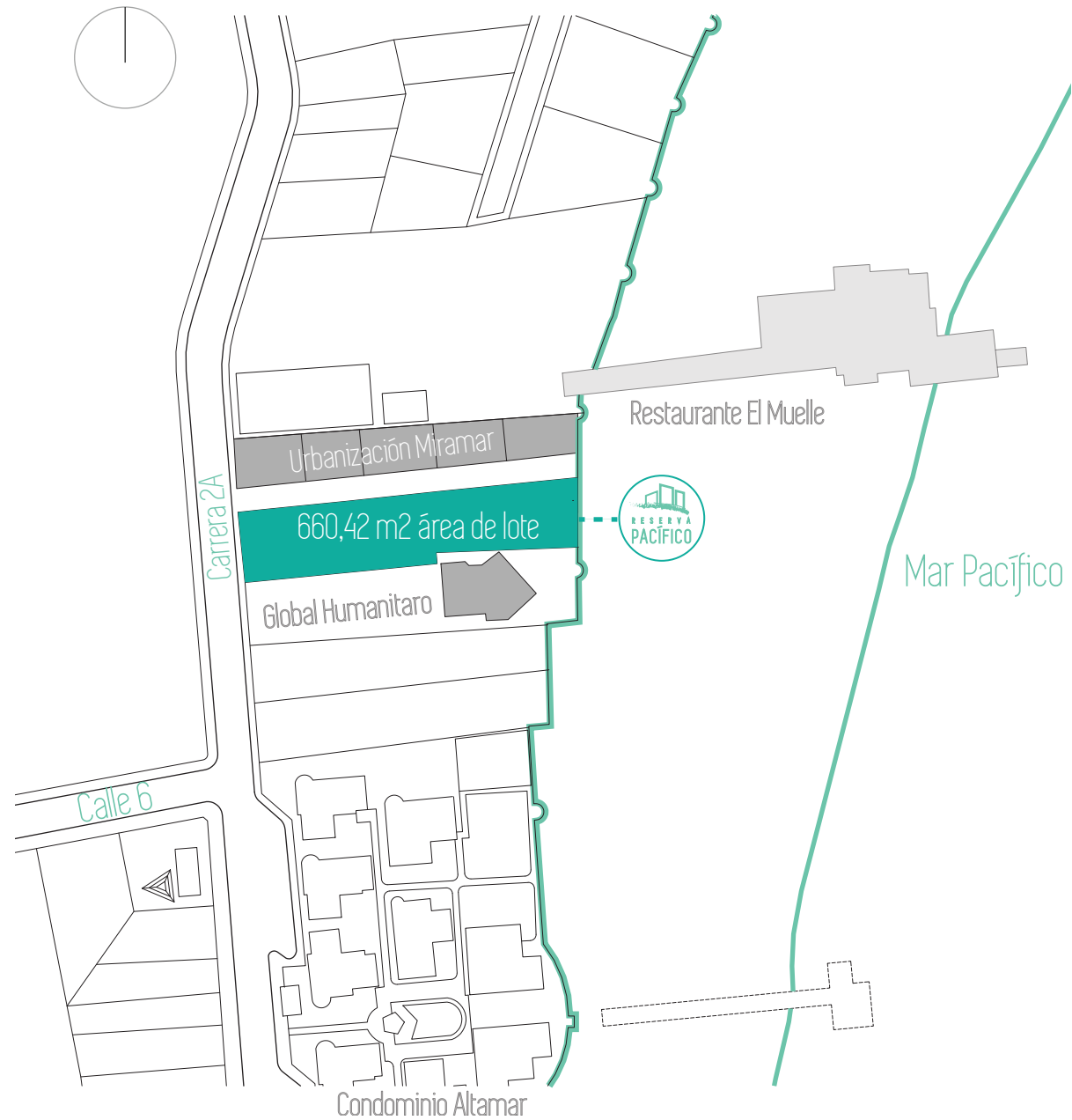
Departamento de Nariño



Municipio de Tumaco

El edificio RESERVA PACÍFICO se localiza en la carrera 2ª. con calle 6. en el barrio Miramar, un exclusivo barrio de la ciudad y zona de alta valorización.

La localización es estratégica por la ubicación equidistante respecto al resto de la ciudad, siendo cercano al aeropuerto y centro administrativo y comercial y por el paisaje circundante, conformado por el Mar Pacífico, contando con una vista directa e imponente sobre el mar como espacio vital y reserva natural.



## El lote y su contexto

- Lote
- Construcciones vecinas



10 VÍA NACIONAL

CALLE 2A

CALLE 6

CALLE 7D



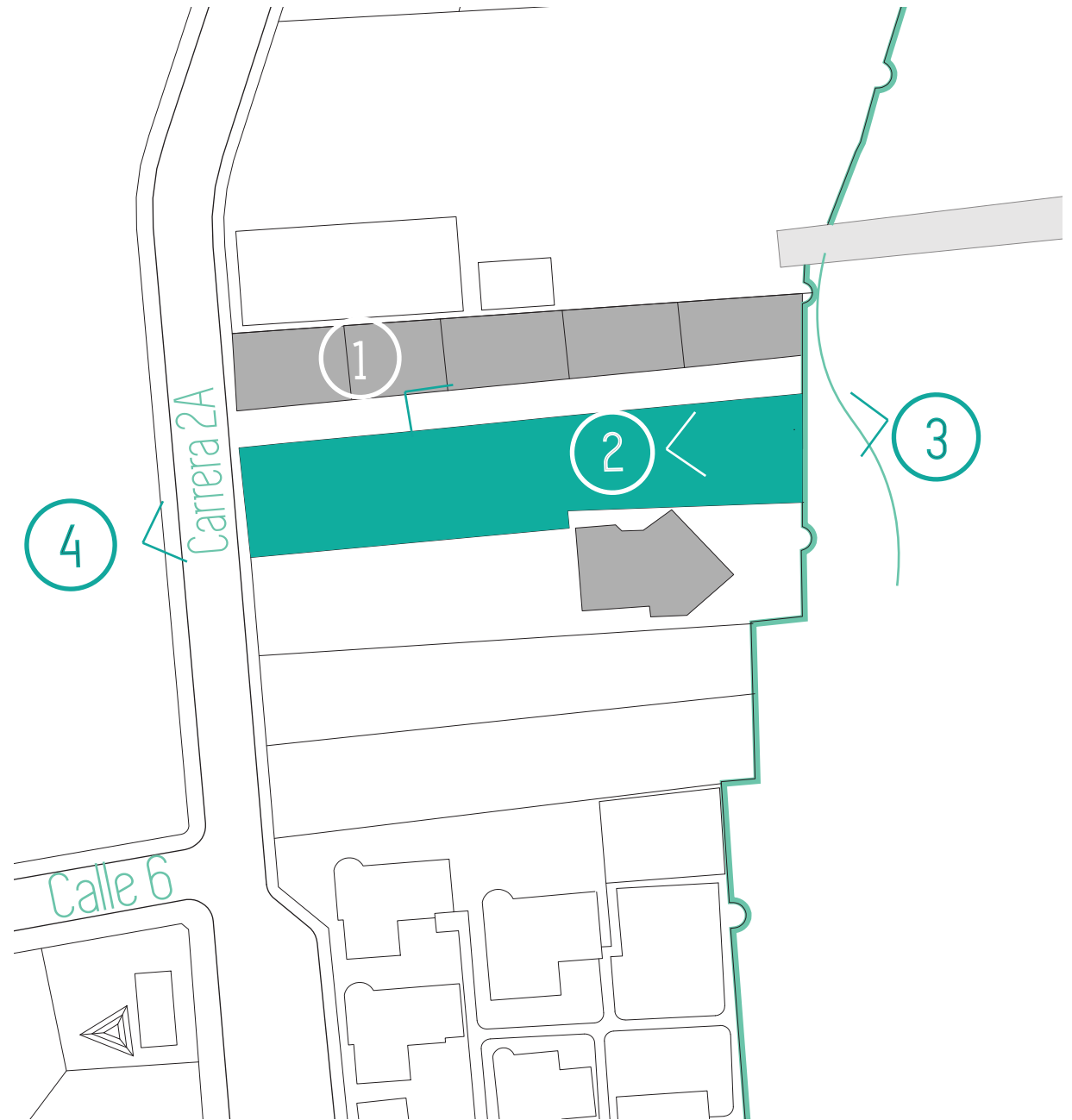
BAHÍA INTERNA DE TUMACO



Localización



# El lugar hoy

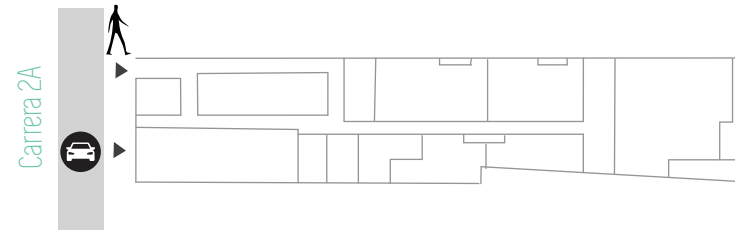




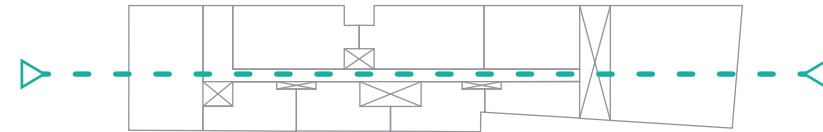
# Implantación

El edificio se plantea como un espacio lineal de dos crujías en el sentido longitudinal, y dividido en tres segmentos transversales, dilatados por patios. En el sentido lineal se plantea una circulación interior central que a partir de la escalera localizada cerca al acceso distribuye los flujos, circulación y entrada hacia los apartamentos. Los segmentos transversales permiten la distribución programática separando las casas de los apartamentos, y crean espacios de transición o dilataciones, generando relaciones espaciales y patios de ambientación y ventilación.

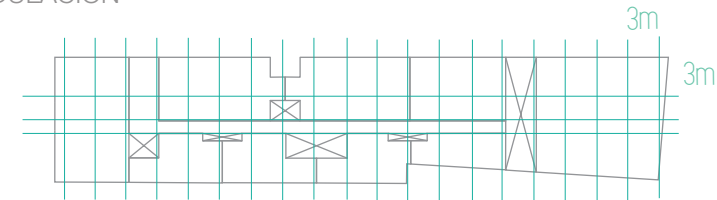
ACCESO EDIFICIO



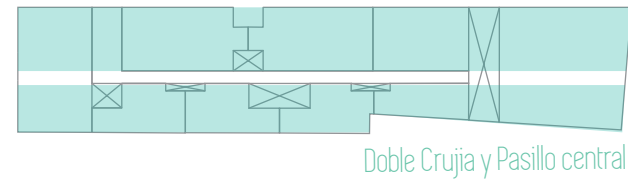
EJE LONGITUDINAL



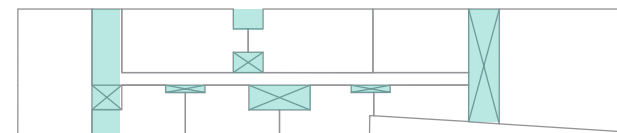
MODULACION



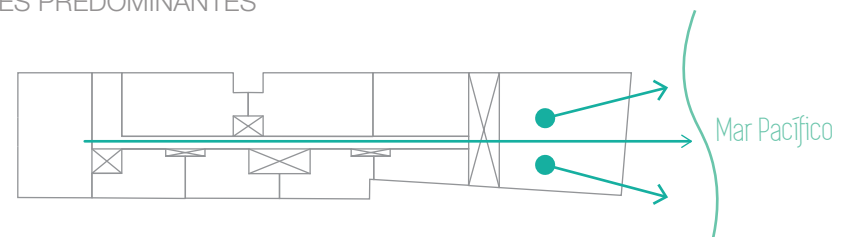
ORGANIZACION



VACIOS



VISUALES PREDOMINANTES



# SI ERES DE LOS QUE PIENSA DIFERENTE Y TE GUSTA VIVIR LO MEJOR, RESERVA PACÍFICO ES PARA TI

RESERVA PACÍFICO posee una localización privilegiada al ubicarse frente al mar Pacífico, y por configurarse en un lote esquinero respecto al contexto inmediato, generando tres fachadas que le permiten un mayor confort bioclimático y visual. Posee un programa arquitectónico de amplia oferta con aproximadamente 2.886 m<sup>2</sup> construidos, el cual incluye 2 casas y 29 apartamentos simplex y dúplex de 1, 2, 3 y 4 alcobas en un edificio de arquitectura contemporánea creando un perfecto equilibrio y armonía entre forma, diseño, función y respuesta al entorno que lo rodea.

- 29 Apartamentos con balcón
- 2 Casas con vista al Mar
- Portería y patios de estancia comunes
- Parqueadero privado de carros y motos



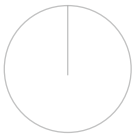


Vista desde habitación principal / casa 05

# EL PROYECTO

El proyecto de vivienda multifamiliar RESERVA PACÍFICO incluye un programa de espacios comunes ubicados en el primer piso, el cual comprende portería, patios de estancia, punto fijo de circulación vertical, oficina de administración, unidad de almacenamiento basuras, zona técnica o cuarto de máquinas, 6 parqueaderos de vehículos, 24 parqueaderos de motos.

PLANTA PISO UNO



# 660 m<sup>2</sup>

- 01. Apartamento 1 alcoba [2]
- 02. Apartamento 2 alcobas [2]
- 05. Casa Tipo



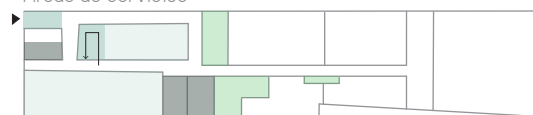
## DIAGRAMAS FUNCIONALES

### Programa



- 1 Portería
- 2 Parqueadero motos
- 3 Parqueadero carros
- 4 Unidad de basuras
- 5 Área Técnica
- 6 Administración
- 7 Jardines
- 8 Unidades de vivienda

### Áreas de servicios



- 75 m<sup>2</sup> parqueaderos
- 40 m<sup>2</sup> Zonas servicios
- Accesos
- 60 m<sup>2</sup> Espacios vacíos

### Apartamentos tipo



PLANTA PISO DOS

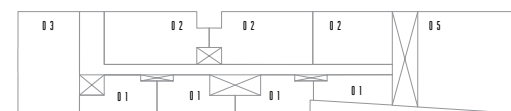


# 602 m<sup>2</sup>

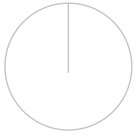
- 01. Apartamento 1 alcoba [4]
- 02. Apartamento 2 alcobas [3]
- 03. Apartamento 3 alcobas [3]
- 05. Casa Tipo



Apartamentos tipo



PLANTA PISO TRES

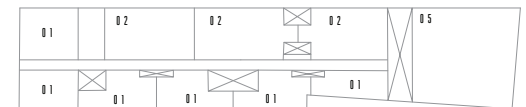


# 602 m<sup>2</sup>

- 01. Apartamento 1 alcoba [6]
- 02. Apartamento 2 alcobas [3]
- 05. Casa Tipo



Apartamentos tipo

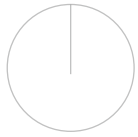


CÓMODOS APARTAMENTOS CON EXCELENTE  
UBICACIÓN Y DISEÑO



Vista sala / comedor / apartamento 02

PLANTA PISO CUATRO

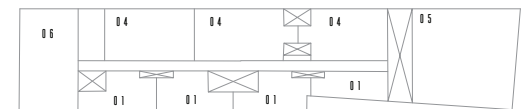


# 602 m<sup>2</sup>

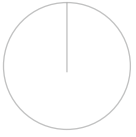
- 01. Apartamento 1 alcoba [4]
- 04. Apartamento Dúplex 3 alcobas [3]
- 05. Casa Tipo
- 06. Apartamento Duplex 4 alcobas [1]



Apartamentos tipo



PLANTA PISO QUINTO



# 485 m<sup>2</sup>

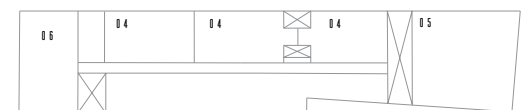
04. Apartamento Dúplex 3 alcobas

05. Casa Tipo

06. Apartamento Duplex 4 alcobas



Apartamentos tipo



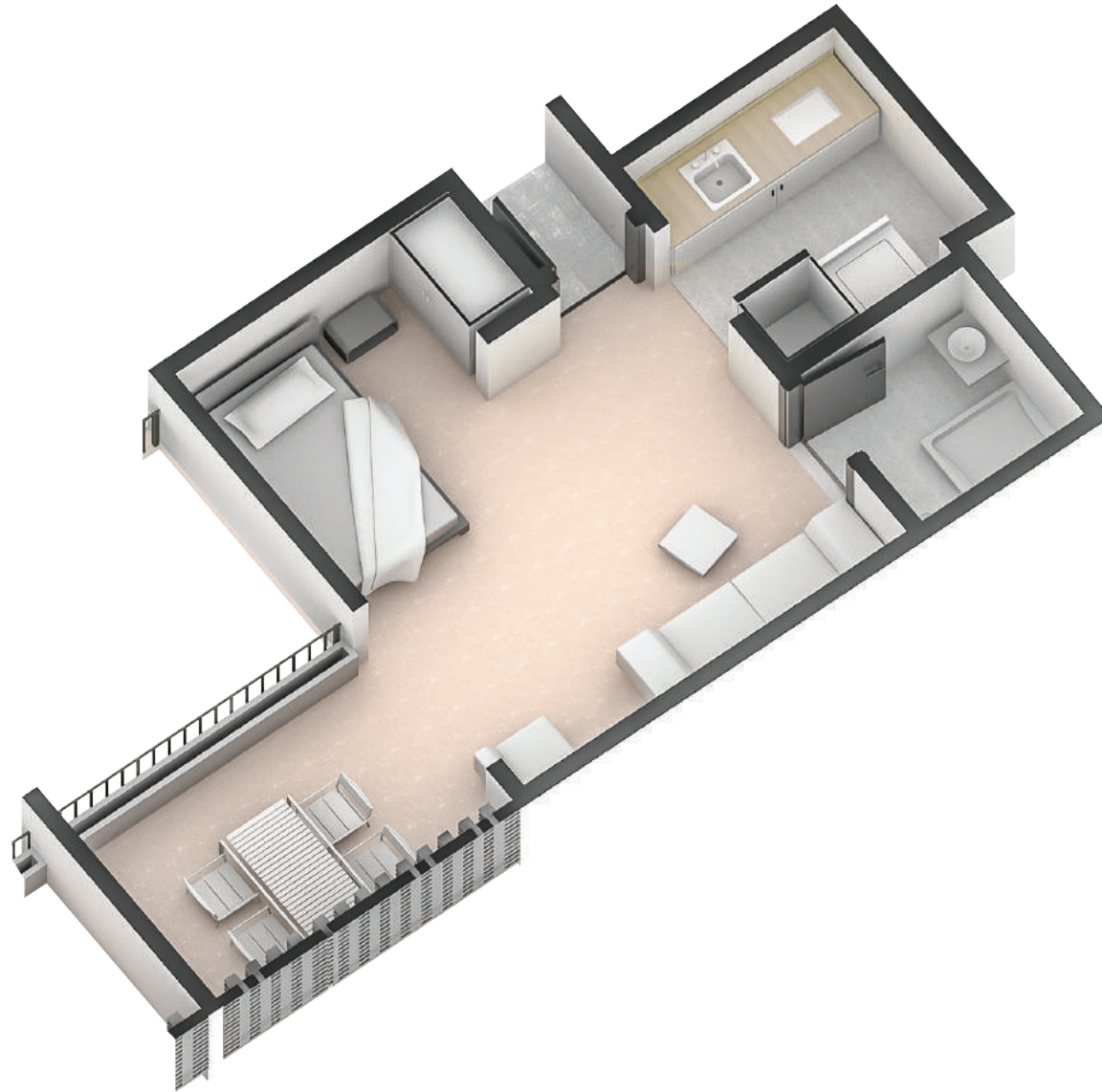


Vista desde balcón hacia escalera edificio



Vista área social / casa 05

# AXONOMETRÍA

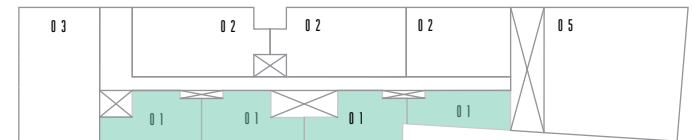


# PLANTA

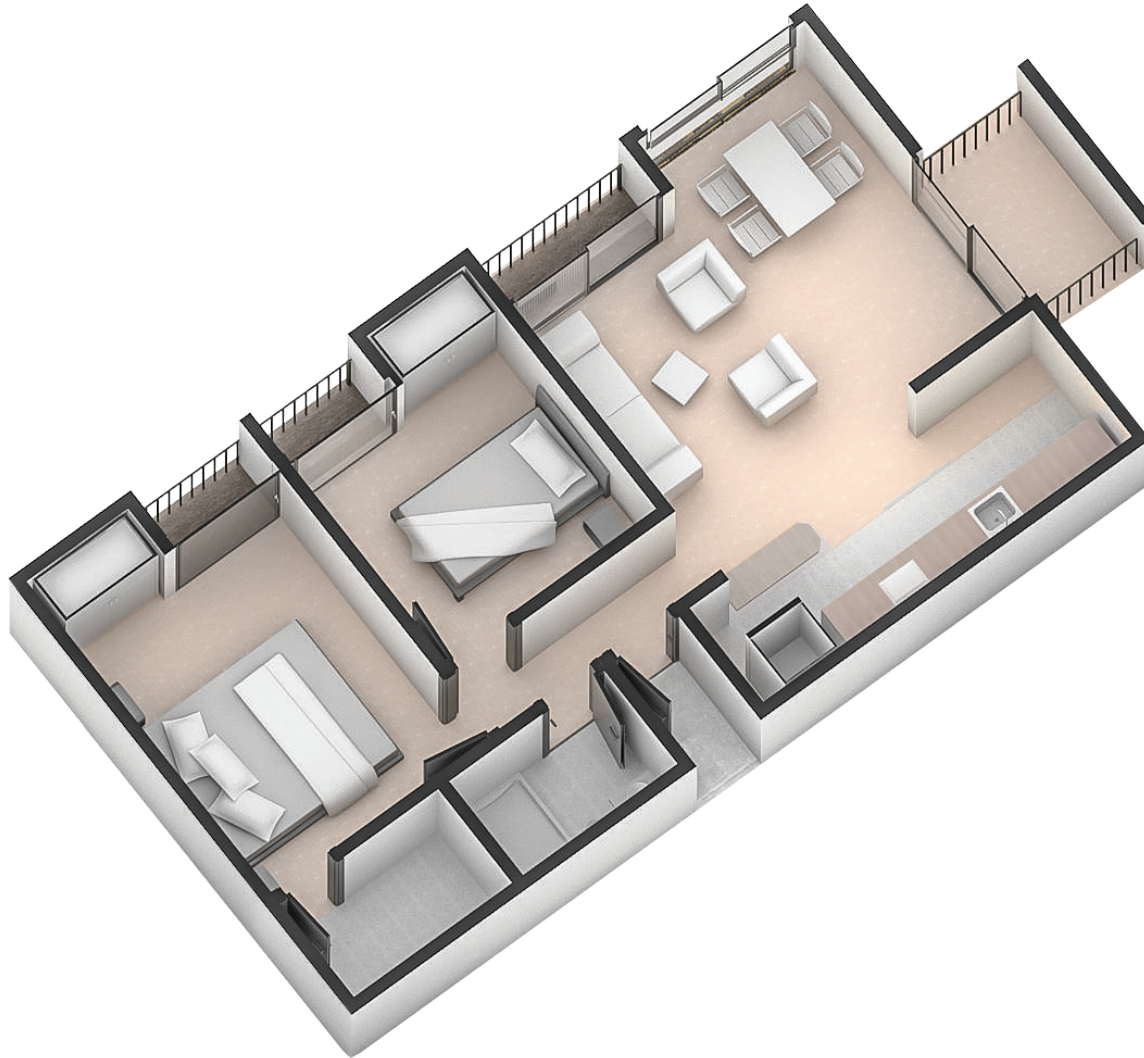


APARTAMENTO 01  
Símplex 1 alcoba  
28m<sup>2</sup>-40m<sup>2</sup>

Mono espacio de alcoba / sala comedor / balcón  
Cocina  
Zona de ropas



# AXONOMETRÍA



# PLANTA

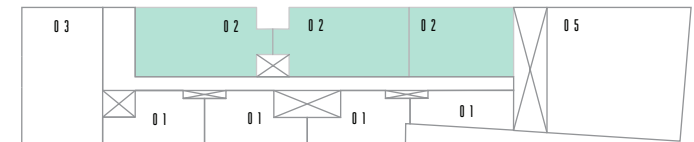


## APARTAMENTO 02

Simplex 2 alcobas

55 m<sup>2</sup>-65 m<sup>2</sup>

- Alcoba principal con baño / closet / balcón
- Alcoba auxiliar con baño / closet / balcón
- Sala comedor / balcón
- Cocina con barra americana
- Zona de ropas



## AXONOMETRÍA



## PLANTA

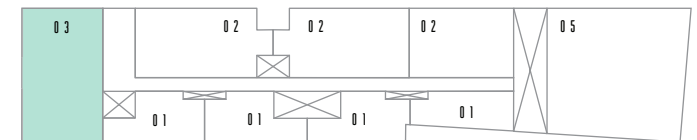


## APARTAMENTO 03

Simplex 3 alcobas

82 m<sup>2</sup>

Alcoba principal con baño / vestier / balcón  
Alcoba auxiliar con baño / closet / balcón  
Alcoba auxiliar o estudio  
Sala comedor / balcón  
Cocina con barra americana  
Zona de ropas independiente



# AXONOMETRÍA



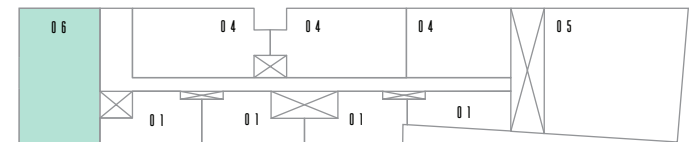
# PLANTA



## APARTAMENTO 06 Dúplex 2 alcobas 150 m<sup>2</sup>

- Alcoba principal con baño / closet / balcón
- Alcoba auxiliar con baño / closet / balcón
- Sala comedor / balcón
- Cocina con barra americana
- Zona de ropas

Planta piso cuatro



SIENTE LA TRANQUILIDAD DISFRUTA DEL MAR



Vista desde terraza / casa 05

## CASAS FRENTE AL MAR

Las casas, ubicadas frente al mar, están conformadas por dos pisos cada una, organizadas de manera superpuesta, y separadas del contexto inmediato mediante patios, a manera de casas exentas o aisladas, otorgándoles un mayor grado de privacidad y permitiendo la aparición de fachadas por sus cuatro costados, lo cual crea un espacio interno de alto confort ambiental completamente ventilado e iluminado. Se caracterizan por tener amplios y funcionales espacios como sala y comedor, 4 amplias habitaciones, estar de televisión, 4 baños privados, cocina abierta y zona de servicio que incluye patio de ropas y depósito. Cuentan además con amplios balcones y terrazas con una espectacular vista al mar.



# AXONOMETRÍA

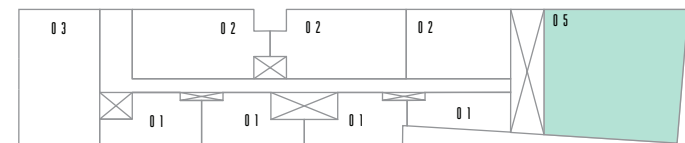


# PLANTA



Casa 05  
Planta uno  
130m<sup>2</sup>

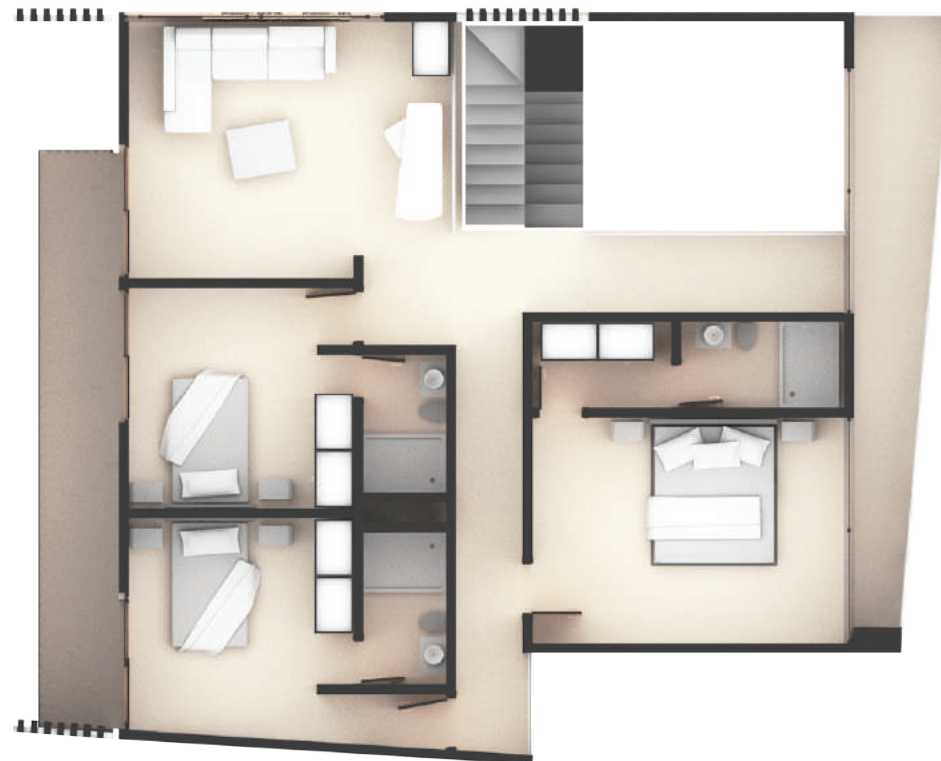
- Alcoba auxiliar en primer piso / baño / closet
- Sala comedor / balcón
- Escalera abierta / circulación
- Cocina con barra americana
- Zona de servicio linos / planchado / depósito
- Baño auxiliar



# AXONOMETRÍA

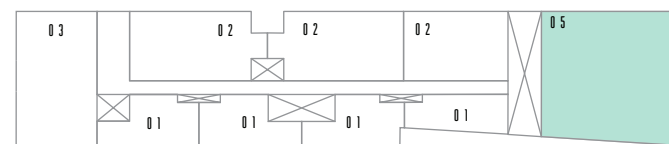


# PLANTA



Casa 05  
Planta dos  
130m<sup>2</sup>

- Alcoba principal con baño / vestier / balcón
- Alcoba auxiliar con baño / closet / balcón
- Alcoba auxiliar con baño / closet / balcón
- Estar de televisión / estudio con closet / balcón
- Vacío sobre estar social
- Escalera abierta / circulación



# AXONOMETRÍA

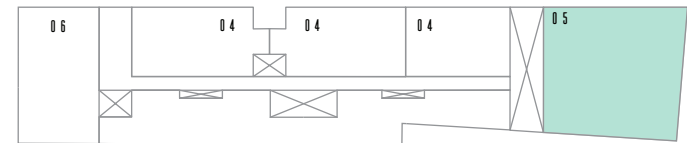


# PLANTA



Casa 05  
Terraza  
40 m<sup>2</sup>

- Zona de ropas cubierta
- Sauna
- Jacuzzi
- Baño auxiliar
- Escalera y circulación cubierta
- Terraza al mar



UN ESPACIO  
CONTEMPORÁNEO  
PARA VIVIR  
EN ARMONÍA



Vista circulación principal edificio



R E S E R V A  
PACÍFICO

Diseño:

EI TALLER

COLECTIVO DE ARQUITECTURA Y URBANISMO

JAZMÍN GIRALDO +57 301 539 3462

CARLOS VANEGAS + 57 300 215 1870

[eltaller.au@gmail.com](mailto:eltaller.au@gmail.com)

Bogotá. Colombia

Las imágenes contenidas en esta presentación, tales como: detalles de diseño, especificaciones de material, colores y ambientación arquitectónica, planos, mobiliarios y en general la totalidad de las piezas publicitarias del proyecto son representaciones artísticas y en consecuencia pueden presentar variaciones respecto del producto final entregado. Los planos, especificaciones y dimensiones definitivos serán los aprobados por la Curaduría Urbana.